



## Aktualności CitiService

2 maja 2019 r. | Wydanie nr 5

### W numerze

- Ankieta Euromoney Cash Management 2019
- Bezpieczeństwo bankowości online
- Ważna informacja dla administratorów programów kartowych
- eWnioski – elektroniczna platforma wymiany dokumentacji
- Święta bankowe w maju i czerwcu 2019 r.

### Ankieta Euromoney Cash Management 2019

Rozpoczęła się kolejna edycja ankiety Euromoney Cash Management, organizowanej przez magazyn „Euromoney”. Celem ankiety jest wybór banku oferującego najlepsze usługi z zakresu bankowości transakcyjnej. W ankiecie ocena należy do Klientów – tym bardziej jesteśmy dumni z tego, że przez pięć lat z rzędu zajmowaliśmy 1. miejsce.

Zarówno Państwa głos, jak i opinia mają dla nas duże znaczenie, dlatego po raz kolejny zachęcamy Państwa do wzięcia udziału w tym badaniu oraz do oddania głosu na Citi Handlowy. Przez minionych 12 miesięcy włożyliśmy wiele pracy, aby powtórzyć ten sukces także w 2019 r.

Państwa głos może być decydujący – dlatego zachęcamy do wypełnienia ankiety Euromoney Cash Management i głosowania na Citi Handlowy. Każdy głos się liczy!

Głosy w ankiecie można oddawać do 10 maja.

Udział w ankiecie zajmie nie więcej niż ok. 10 minut.

### Serwisy na skróty



Wyciąg z Taryfy Prowizji i Opłat Bankowych



Tabela kursów



Aktualności CitiService



Analizy rynkowe



Szybki kontakt z Doradcą CitiService:  
tel.: 801 24 84 24; 22 690 19 81



## Bezpieczeństwo bankowości online

W ostatnich tygodniach obserwujemy na rynku zwiększoną aktywność przestępców wykorzystujących socjotechnikę do skutecznego wyprowadzania środków z rachunków bankowych.

Metody, na które chcemy zwrócić Państwa szczególną uwagę, są następujące:

- Podszycie się pod innego nadawcę (tzw. kompromitacja adresu e-mail) – przestępcy wykorzystują podobieństwo znaków (np. literę o zastępują cyfrą 0), co może być trudne do wykrycia, lub używają aliasu (wyświetlana nazwa adresu e-mail) dla konkretnego adresu (alias: Biuro Dyrektora Finansowego [firmaabc@poczta.com]). W ten sposób przestępcy wykorzystują nieuwagę pracowników Klienta do wymuszenia określonego działania (np. wykonanie pilnego przelewu).
- Metoda wyłudzenia na dyrektora finansowego / prezesa / głównego księgowego – metoda socjotechniczna polegająca na wykorzystaniu autorytetu ważnej osoby w firmie, aby wymusić realizację pilnego przelewu poprzez systemy bankowości elektronicznej. Takie działanie odbywa się zarówno drogą mailową, jak i telefoniczną (np. telefon od osoby, która podaje się za prezesa i krzyczy na księgową, domagając się wykonania pilnego przelewu).
- Fałszywe faktury i zmiany numerów rachunków – przestępcy wykorzystują fakt, iż firmy coraz częściej wymieniają się fakturami lub informacjami o rachunkach za pośrednictwem poczty elektronicznej, i wysyłają sfałszowane faktury zawierające numery rachunku należące do nich zamiast do właściwych odbiorców płatności.

### Jak się bronić?

Szczególną uwagę należy zwrócić na procesy obsługi przelewów i obiegu dokumentów w firmie.

Rekomendujemy wykorzystanie przez Państwa metody „callback”, czyli oddzwonienia do kontrahenta, który jest wskazany na piśmie, fakturze czy w wiadomości e-mail, wykorzystując posiadane w Państwa firmie dane kontaktowe. Zmiana rachunku kontrahenta powinna być poparta dodatkową weryfikacją (np. potwierdzenie telefoniczne z kontrahentem, pismo przewodnie podpisane przez osoby upoważnione ze strony kontrahenta). Modyfikacja na podstawie otrzymanego e-maila może doprowadzić do utraty środków.

Elektroniczne faktury (pliki PDF, obrazy, skany) zawsze powinny być weryfikowane pod kątem poprawności – w szczególności rachunek bankowy. Jakikolwiek różnice powinny być wyjaśniane z kontrahentem, aby uniknąć wysłania płatności na rachunki przestępców.

Regularna dzienna weryfikacja rachunków bankowych, wyciągów i operacji na rachunkach powinna być stałą praktyką wykorzystywaną przez firmy.

W razie jakichkolwiek podejrzeń oszustwa rekomendujemy pilny kontakt z Bankiem, aby zminimalizować ryzyko utraty środków.

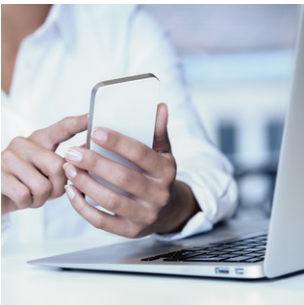


### Ważna informacja dla administratorów programów kartowych

W najbliższej przyszłości platforma służąca obsłudze kart korporacyjnych CitiManager zostanie rozszerzona o nowe moduły pozwalające w jeszcze lepszy i prostszy sposób zarządzać kartami służbowymi w Państwa firmie. Wśród planowanych zmian znajdują się usługi pozwalające między innymi na samodzielną blokadę kart oraz modyfikację ich parametrów, takich jak limit transakcji i dane posiadacza. Dodatkowo planujemy w tym roku udostępnić Państwu również możliwość wnioskowania o kartę dla pracownika bezpośrednio z poziomu platformy CitiManager.

W związku z planowanym udostępnieniem tak szerokiej możliwości Administratorom programów kartowych w pierwszym etapie Bank wstrzymał tymczasowo funkcje platformy CitiManager pozwalającą na samodzielne delegowanie dostępu do modułu Administratora platformy CitiManager. Zmiana ta podyktowana jest troską o Państwa bezpieczeństwo i zapewnienie jak najszerszej kontroli nad programami kart Business. Jednocześnie informujemy, że w okresie przejściowym delegowanie uprawnień będzie w dalszym ciągu możliwe poprzez mailowy lub telefoniczny kontakt pełnomocnika dla kart Visa Business z działem obsługi kart korporacyjnych. Dodatkowo istnieje możliwość nadania dostępu do CitiManager poprzez wypełnienie i przesłanie do Banku Karty Wzorów Podpisów dla Kart Visa Business. Udostępnienie dostępu do CitiManager nowej osobie będzie bezpłatne.

Wierzymy, że nowe możliwości, które planujemy udostępnić Państwu na platformie CitiManager znacznie ułatwią Państwu zarządzanie programami kart Visa Business. W najbliższym czasie będziemy informować o kolejnych nowościach, które poprawią komfort korzystania z rozwiązań kartowych Citi Handlowy.



### eWnioski - elektroniczna platforma wymiany dokumentacji

Staramy się być jeszcze bardziej dostępni, dlatego tworzymy rozwiązania, które ułatwiają Państwu kontakt z Citi Handlowy i oszczędzają czas potrzebny do realizacji bieżących zleceń bankowych.

W związku z tym na platformie [eWnioski](#) umożliwiliśmy Państwu zmianę sposobu autoryzacji wniosków w systemie poprzez ustalenie schematu autoryzacji wniosków oraz nadawanie uprawnień Użytkownikom do zdefiniowanych ról (tworzenie/wysyłanie, autoryzacja eWniosków) - w celu przyspieszenia procesowania formularzy składanych za pośrednictwem platformy eWnioski. Wprowadzone zmiany odpowiadają mechanizmowi znanemu Państwu z CitiDirect BE lub Citi Trade Portal.

Aby zmienić uprawnienia na platformie, należy wypełnić wniosek i wysłać na poniższy adres:

Citi Handlowy  
Bank Handlowy w Warszawie S.A.  
Strefa Dokumentacji Klienta  
ul. Senatorska 16  
00-923 Warszawa

Dotychczasowe uprawnienia zostaną zastąpione wskazanymi w formularzu.

Klienci, którzy nie zdecydują się na zmianę, będą korzystali z platformy na dotychczasowych zasadach.

Jednocześnie informujemy, że na platformie zostało dodane nowe powiadomienie dla Użytkowników - informujące o wnioskach czekających na autoryzację.

Zachęcamy również do włączenia powiadomień dodatkowym kanałem (SMS i/lub e-mail).



## Święta bankowe w maju i czerwcu 2019 r.

Prezentujemy Państwu dni w maju i czerwcu 2019 r., w których dokonane zlecenia będą realizowane następnego dnia roboczego ze względu na dni wolne od pracy w danym kraju.

| MAJ |  |
|-----|--|
| 1   | AT, BE, BG, CH, CN, CY, CZ, DE, EE, ES, EU, FI, FR, GR, HK, HR, HU, IS, IT, LT, LU, NO, PL, PT, RO, RU, SE, SG, SK, SL, TR, UA, ZA |
| 2   | ES, SL   |
| 3   | Constitution Day, JP, PL   |
| 6   | BG, GB, IE, JP   |
| 8   | CZ, SK, FR   |
| 9   | RU, UA   |
| 13  | HK   |
| 15  | ES   |
| 17  | DK, NO   |
| 20  | CA, SG   |
| 24  | BG   |
| 27  | GB, US   |
| 30  | AT, BE, CH, DE, DK, FI, FR, IS, LU, NL, NO, SE   |
| 31  | BE, DK   |

| CZERWIEC |  |
|----------|--|
| 3        | IE   |
| 5        | AE, DK, SG, TR                                     |
| 6        | AE, SE, TR   |
| 7        | AE, CN, HK, TR                                     |
| 10       | AT, AU, BE, CH, DE, DK, FR, HU, IS, LU, NL, NO, PT |
| 12       | RU   |
| 13       | PT   |
| 17       | CY, GR, IS, RO, UA, ZA                             |
| 20       | Corpus Christi Day, AT, DE, HR, PL, PT             |
| 21       | BE, FI, SE   |
| 24       | CA, EE, LT   |
| 25       | HR, SL   |
| 28       | UA   |