



# **CitiDirect<sup>®</sup> Online Banking**

**- dostęp poprzez portal CitiDirect EB**

## **Logowanie i nowy układ menu**

### **CitiService**

**Pomoc Techniczna CitiDirect**

**Tel. 0 801-343-978, +48 (22) 690-15-21**

**Poniedziałek – Piątek 8:00 – 17:00**

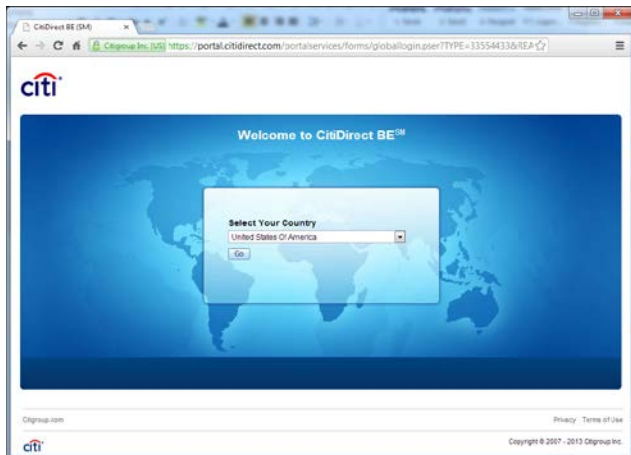
**[helpdesk.ebs@citi.com](mailto:helpdesk.ebs@citi.com)**

## Logowanie

W przeglądarce internetowej otwórz poniższy adres:

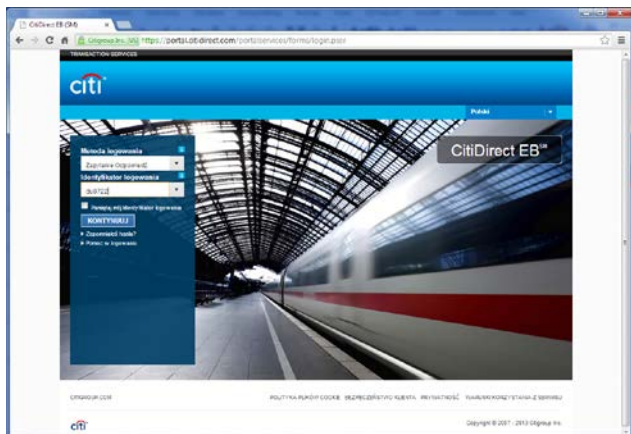
<https://portal.citidirect.com>

(Wymagania dla poprawnego działania systemu CitiDirect Online Banking, w tym lista przeglądarek internetowych, znajdują się na stronie [www.citidirect.pl](http://www.citidirect.pl))



Gdy wchodzisz na stronę pierwszy raz lub gdy wcześniej została usunięta historia przeglądarki, pojawi się wybór kraju.

Rozwiń listę i wybierz swój kraj, następnie kliknij „Go” (gdy wybierzesz lokalizację „Poland” strona logowania do systemu pojawi się w języku polskim).



W polu **Metoda logowania** wybierz: „Zapytanie Odpowiedź”.

Pojawi się pole **Identyfikator logowania**.

Jest to numer seryjny karty **SafeWord**, którą otrzymałeś od Banku. Znajdziesz go na jej odwrocie, pod kodem kreskowym.



Front view of the new SafeWord Card



Back view of the new SafeWord Card

Identyfikator logowania prosimy wpisywać małymi literami. Po wpisaniu identyfikatora kliknij **Kontynuuj**.

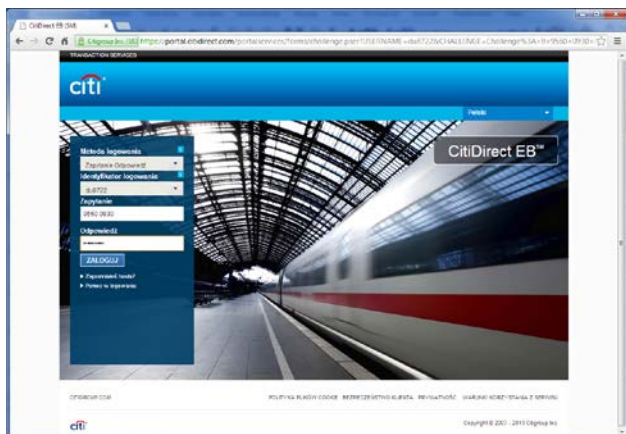
Pojawią się pola **Zapytanie** i **Odpowiedź**.

W polu **Zapytanie** znajdziesz kod składający się z 8 cyfr. Włącz kartę, przepisz do niej ten kod.

W ten sposób wygenerujesz jednorazowe hasło (patrz następna strona), które należy przepisać do pola **Odpowiedź**.

Hasło może składać się z cyfr i liter. Wielkość liter nie ma znaczenia. Literami mogą być tylko takie znaki, które nie mogą być cyframi. W razie wątpliwości pierwszeństwo ma zawsze cyfra (np. zawsze cyfra 0 nigdy litera „O”).

Po przepisaniu hasła kliknij na **Zaloguj**, aby wejść do portalu CitiDirect EB.



## Generowania hasła:



Naciśnij **ON**, aby włączyć kartę SafeWord.



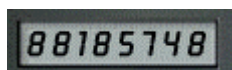
Na wyświetlaczu pojawi się napis **ENTER PIN**. Wpisz swój PIN.



Z chwilą naciśnięcia ostatniej cyfry PIN-u na wyświetlaczu pojawi się napis „**HOST?**”.

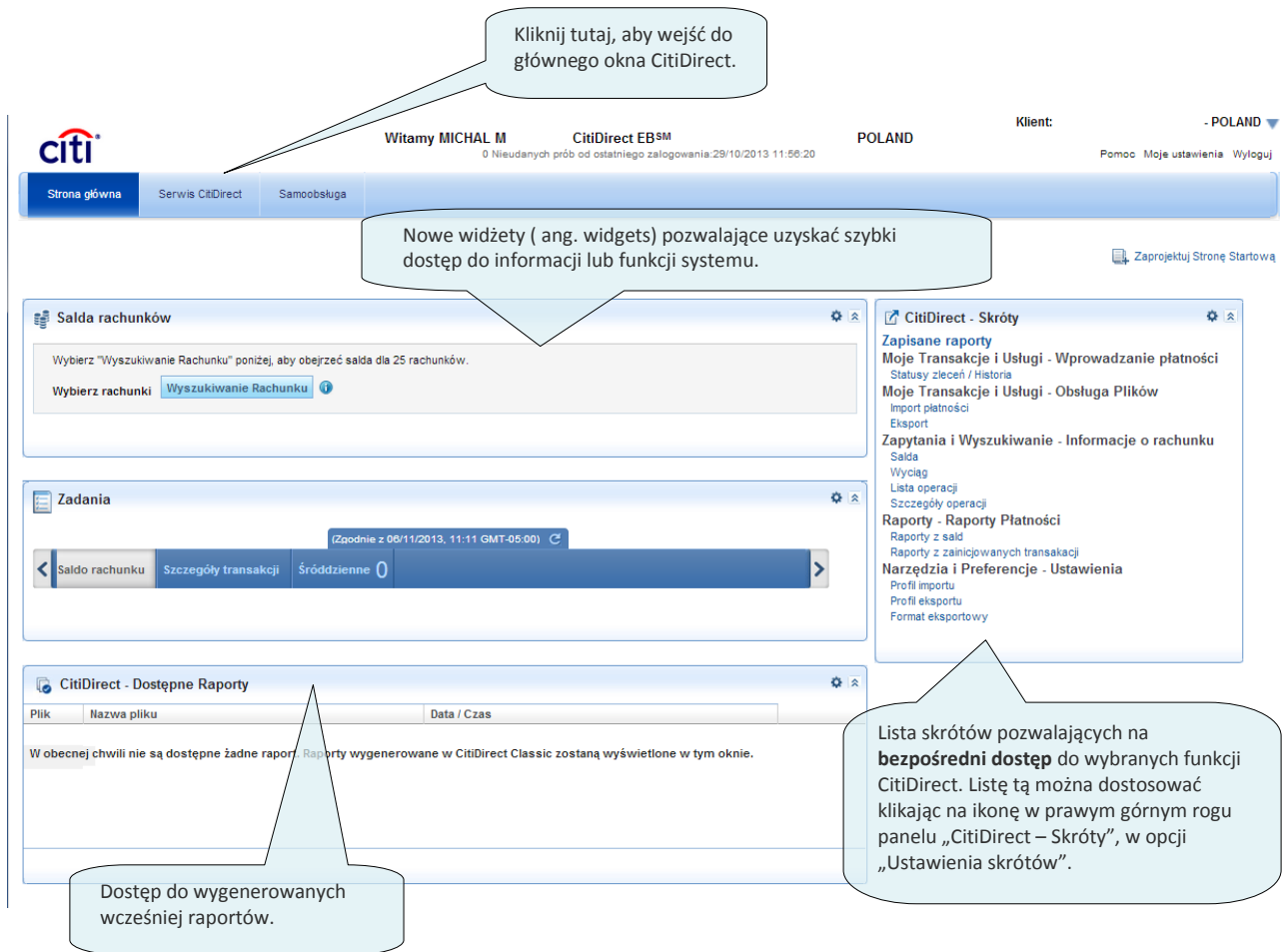


Naciśnij cyfrę **9**. Na wyświetlaczu pojawi się napis **CHALLNG?**



Przepisz cyfry z pola Zapytanie. Z chwilą naciśnięcia ostatniej cyfry karta automatycznie wygeneruje jednorazowe hasło.

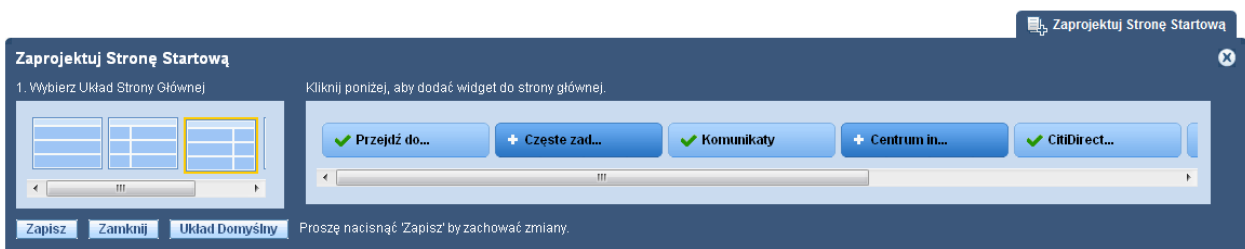
Po zalogowaniu otworzy się okno portalu CitiDirect EB. Aby wejść do aplikacji CitiDirect Online Banking kliknij w górnym menu na „Serwis CitiDirect” bądź skorzystaj z dostępnych skrótów do funkcji CitiDirect w panelu „CitiDirect – Skrótów”.



Rysunek 1. Strona Główna portalu CitiDirect EB

## Możliwość samodzielnego zaprojektowania Strony Startowej

Każdy Użytkownik zyskuje możliwość wyboru własnego układu Strony Startowej oraz ma swobodę w dodawaniu widżetów na tej Stronie.



## Nowe widżety (ang. widgets)

pozwalające uzyskać szybki dostęp do informacji lub funkcji systemu.

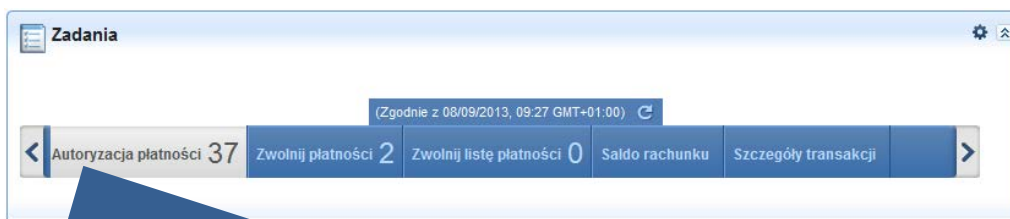
Obecnie dostępne widżety to:

- Zadania
- Salda rachunków
- Raporty

Teraz, logując się poprzez portal CitiDirect EB mogą Państwo skorzystać z nowej opcji „Zadania”, gdzie bez konieczności nawigacji w aplikacji uprawnieni Użytkownicy, mają bezpośredni dostęp do funkcjonalności:

- Wprowadzanie nowej płatności
- Zapytania o szczegóły transakcji
- Zapytania o saldo rachunku
- Autoryzacji płatności
- Zwolnienia płatności
- Autoryzacji Listy płatności
- Zwolnienia Listy płatności

Poniżej przykładowe ekrany panelu „Zadania”



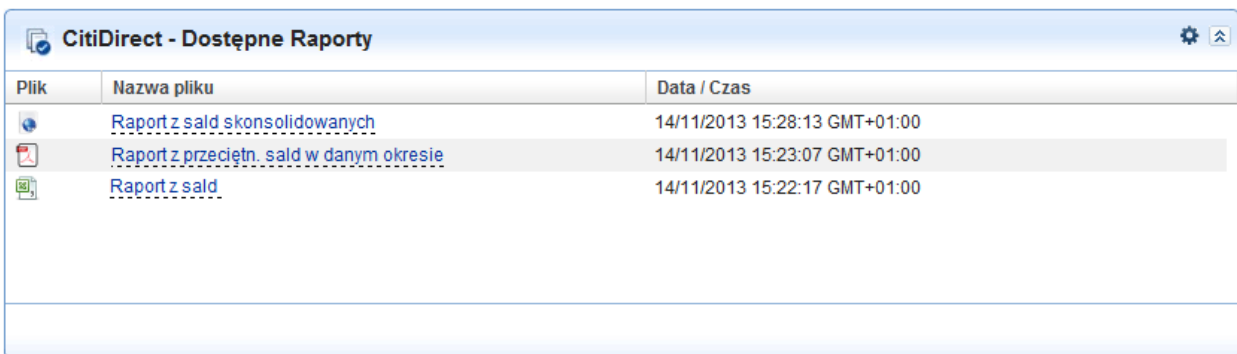
Każda opcja w menu Zadania kieruje bezpośrednio do wybranej funkcji – tutaj do listy „Autoryzacji płatności”




	Kwota płatności	Waluta płatności	Data waluty	Rodzaj przelewu	Numer referencyjny transakcji	Numer rachunku
<input type="checkbox"/>	1.01	PLN	05/20/2013	Przelew krajowy	1023	70 1030 0006 0000 0001 0004
<input type="checkbox"/>	1.01	PLN	05/20/2013	Przelew krajowy	1024	48 1030 1508 0000 0001 0003
<input type="checkbox"/>	1.00	PLN	05/20/2013	Przelew krajowy	1028	48 1030 1508 0000 0001 0003
<input type="checkbox"/>	1.01	PLN	05/20/2013	Przelew krajowy	1031	70 1030 0006 0000 0001 0004
<input type="checkbox"/>	1.01	PLN	05/20/2013	Przelew krajowy	1032	48 1030 1508 0000 0001 0003
<input type="checkbox"/>	1.01	PLN	05/20/2013	Przelew krajowy	2023	70 1030 0006 0000 0001 0004
<input type="checkbox"/>	1.01	PLN	05/20/2013	Przelew krajowy	2024	48 1030 1508 0000 0001 0003
<input type="checkbox"/>	1.00	PLN	05/20/2013	Przelew krajowy	2027	70 1030 0006 0000 0001 0004
<input type="checkbox"/>	1.00	PLN	05/20/2013	Przelew krajowy	2028	48 1030 1508 0000 0001 0003
<input type="checkbox"/>	1.00	PLN	05/20/2013	Przelew krajowy	2031	70 1030 0006 0000 0001 0004

Widok bieżący można dodatkowo dostosować w opcjach personalizacji dostępnych dla poszczególnych zadań.

## Raporty – nowy widżet

W tym oknie znajduje się lista wygenerowanych w CitiDirect raportów, z możliwością ich wyświetlenia lub pobrania bezpośrednio z tego miejsca.

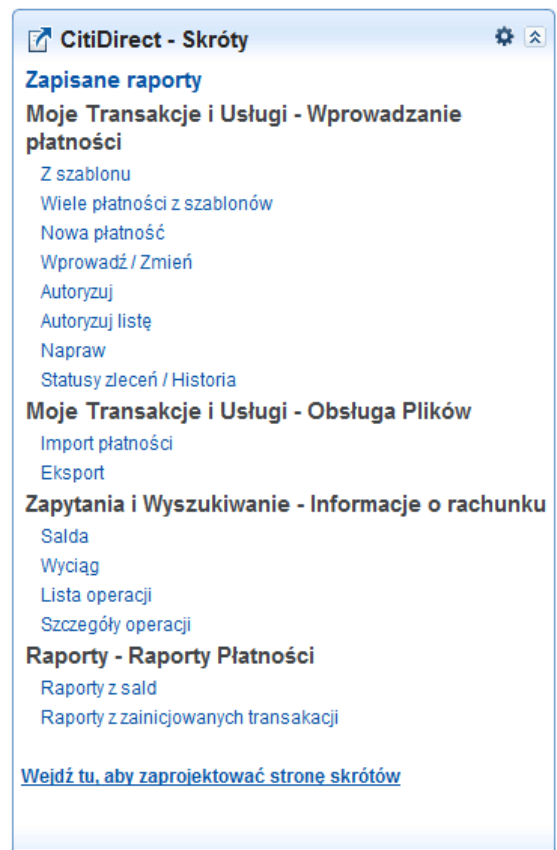


Plik	Nazwa pliku	Data / Czas
	<a href="#">Raport z sald skonsolidowanych</a>	14/11/2013 15:28:13 GMT+01:00
	<a href="#">Raport z przeciętn. sald w danym okresie</a>	14/11/2013 15:23:07 GMT+01:00
	<a href="#">Raport z sald</a>	14/11/2013 15:22:17 GMT+01:00

## CitiDirect - Skróty

„CitiDirect – Skróty” to panel dostępny na stronie głównej po zalogowaniu się do portalu CitiDirect EB z listą funkcji systemu CitiDirect.

Lista widocznych skrótów może być w łatwy sposób dostosowana przez Użytkownika według jego własnych potrzeb.



**CitiDirect - Skróty**

**Zapisane raporty**

**Moje Transakcje i Usługi - Wprowadzanie płatności**

- Z szablonu
- Wiele płatności z szablonów
- Nowa płatność
- Wprowadź / Zmień
- Autoryzuj
- Autoryzuj listę
- Napraw
- Statusy zleceń / Historia

**Moje Transakcje i Usługi - Obsługa Plików**

- Import płatności
- Eksport

**Zapytania i Wyszukiwanie - Informacje o rachunku**

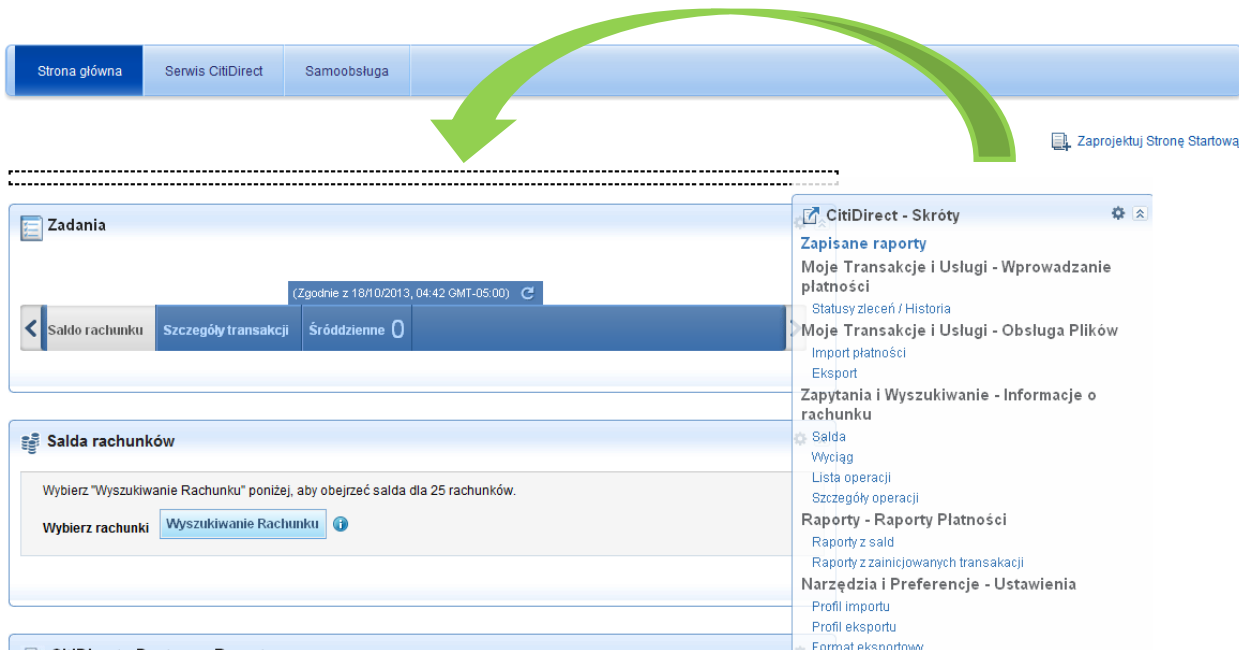
- Salda
- Wyciąg
- Lista operacji
- Szczegóły operacji

**Raporty - Raporty Płatności**

- Raporty z sald
- Raporty z zainicjowanych transakcji

[Wejdź tu, aby zaprojektować stronę skrótów](#)

Dodatkowo, istnieje możliwość zmiany umiejscowienia tej listy skrótów na głównym ekranie systemu, co jest wspólną funkcją każdego z widżetów. Zmiana układu elementów możliwa jest za pomocą przeciągnięcia w docelowe miejsce.



## Dostęp do modułu Citi Trade Portal

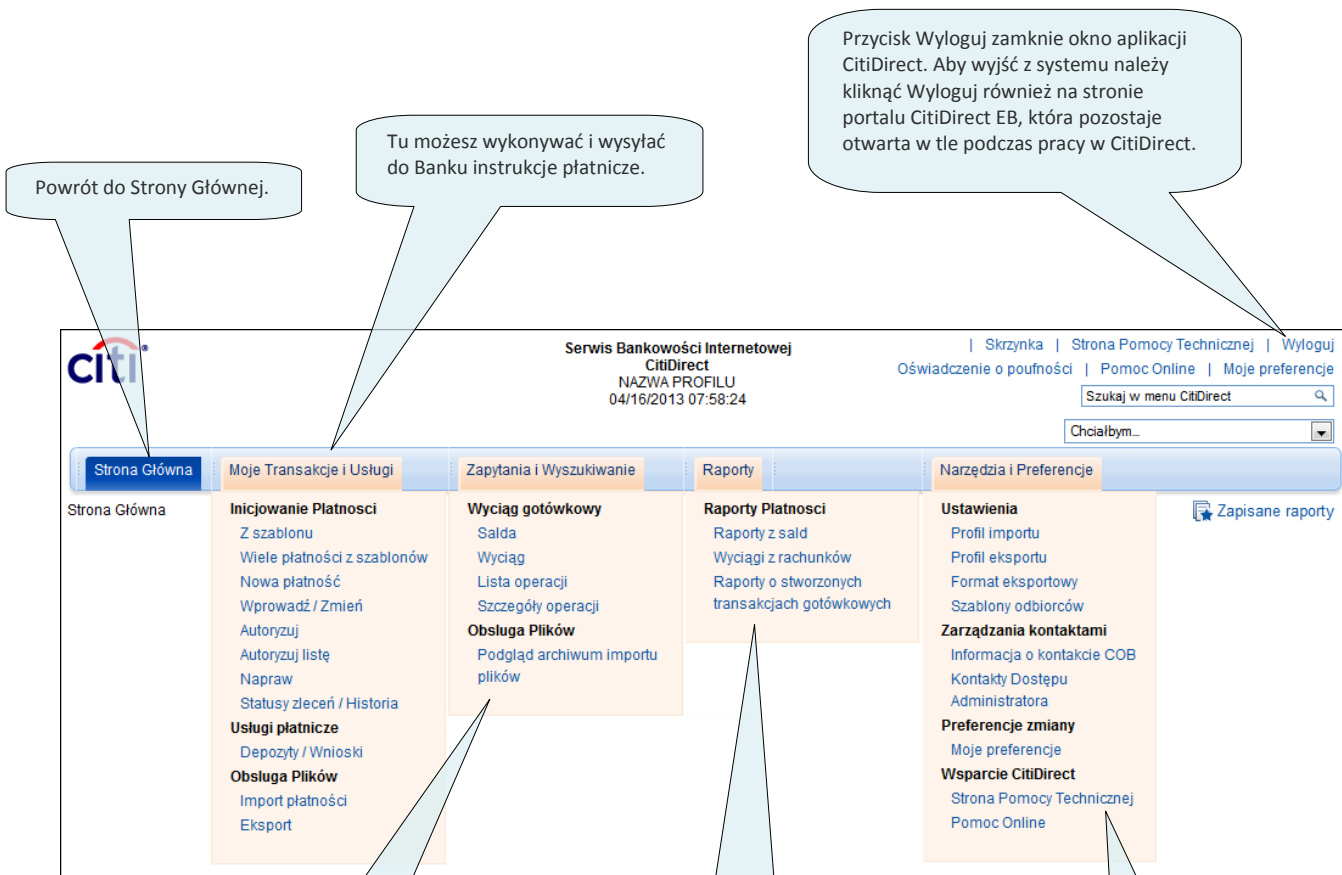
Moduł jest dostępny w ramach CitiDirect i korzystanie z niego nie wymaga oddzielnego zalogowania. Jest udostępniony na zasadach „Pojedynczego logowania” (ang. Single Sign-On lub SSO) co stanowi duże uproszczenie dla Użytkowników korzystających również z funkcjonalności obsługi rachunku i płatności.

Citi Trade Portal jest nowym modułem bankowości elektronicznej CitiDirect, który umożliwia zdalne zarządzanie transakcjami finansowania i obsługi handlu, zapewnia tym samym płynne zarządzanie firmą. Citi Trade Portal to faktoring klasyczny i odwrócony, akredytywa eksportowa i importowa, inkaso eksportowe i importowe oraz gwarancje.



# Wygląd CitiDirect

Poniższy ekran przedstawia stronę główną CitiDirect z rozwiniętą zawartością górnego paska menu:



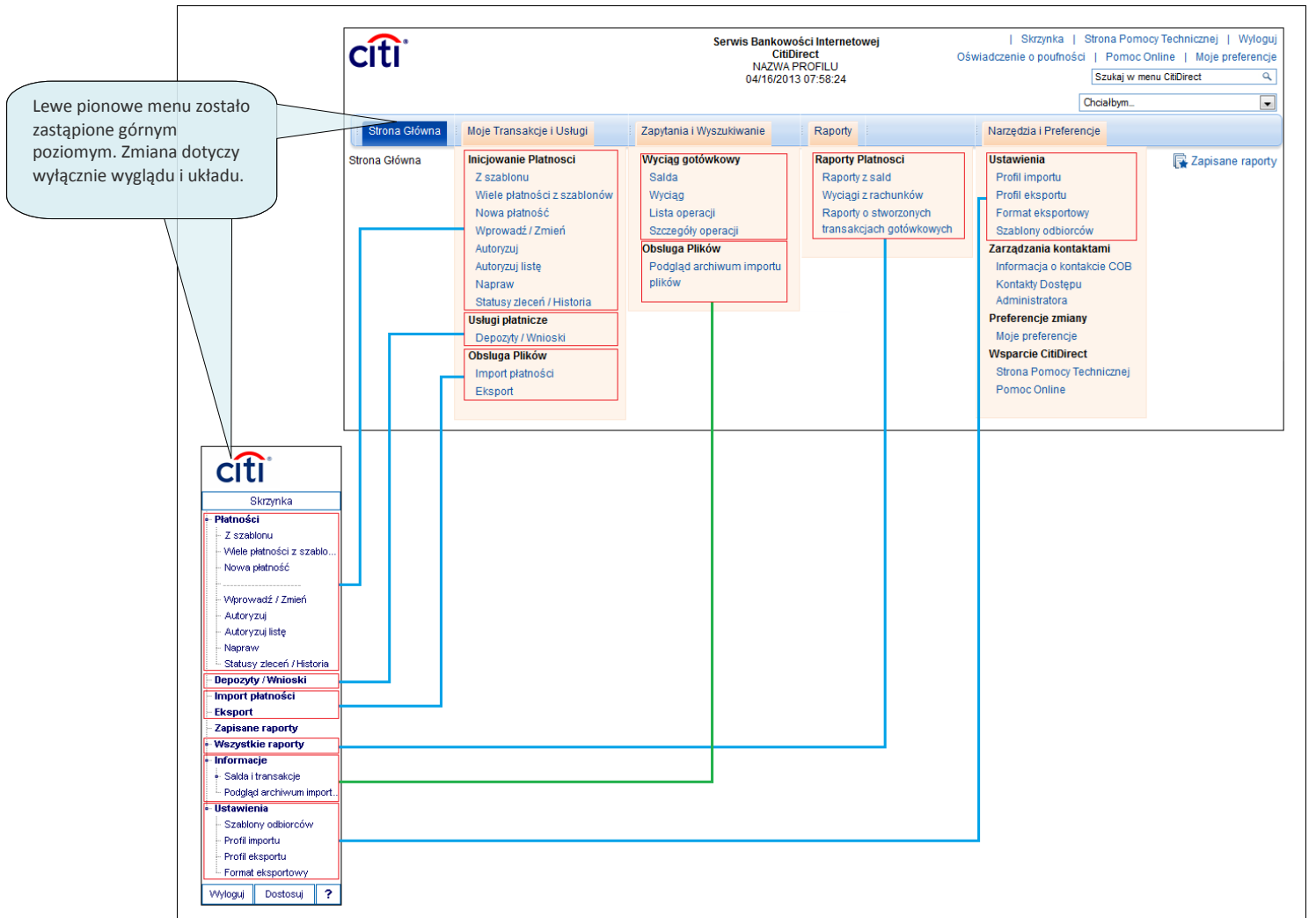
Rysunek 2. Strona Główna systemu CitiDirect.

Poniżej znajduje się porównanie dotychczasowego i nowego układu menu na stronie głównej aplikacji CitiDirect:

[www.citihandlowy.pl](http://www.citihandlowy.pl)

Bank Handlowy w Warszawie S.A.

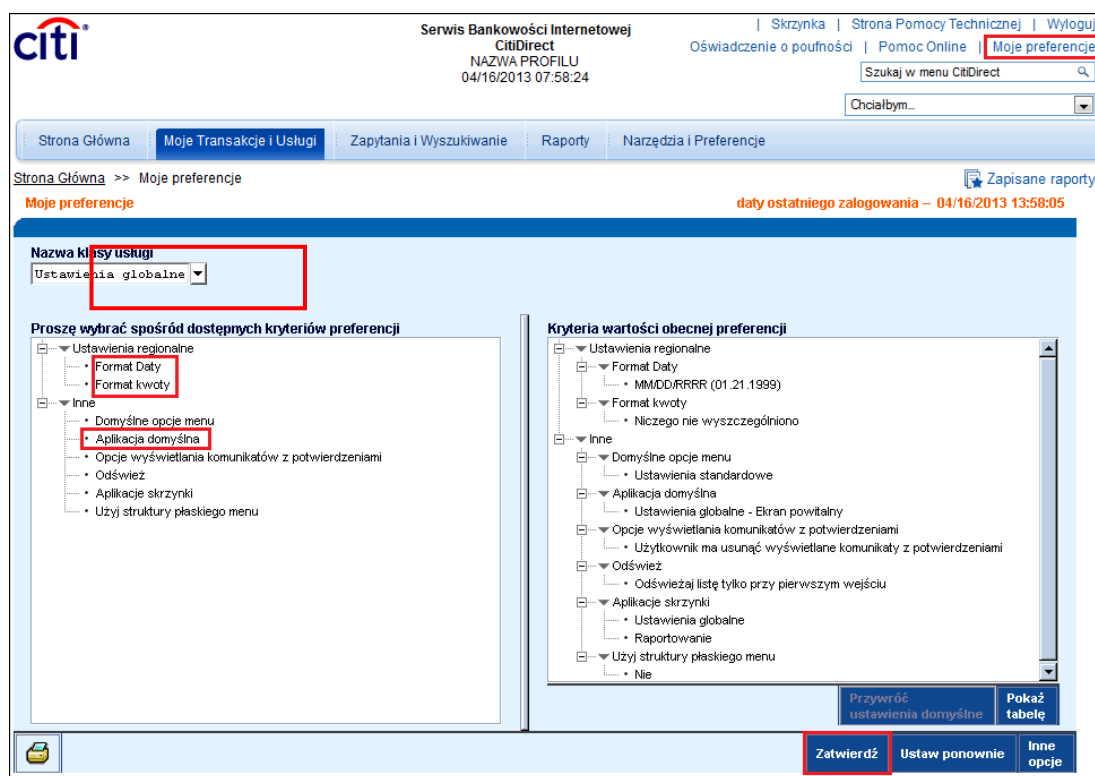




Rysunek 3. Nowy układ menu CitiDirect

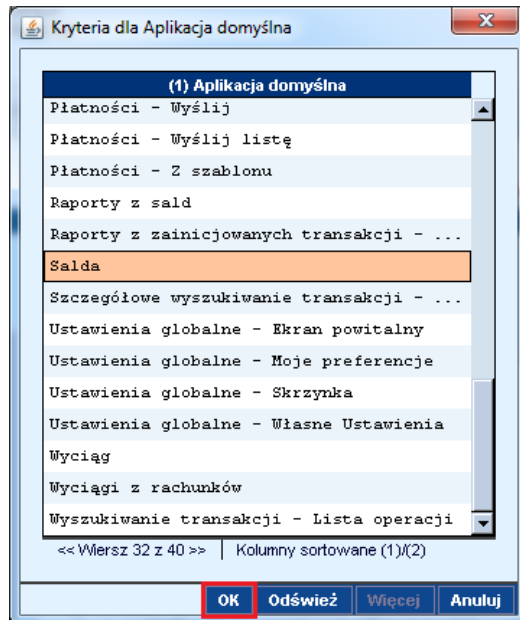
## Moje Preferencje

Ustawienia w **Moje preferencje** pozwalają dostosować CitiDirect do indywidualnych potrzeb Użytkownika - wybrać odpowiedni format daty i kwoty, czy określić sposób wyświetlania komunikatów. W menu **Nazwa klasy usługi** wybierz **Ustawienia globalne**. Jeżeli klikniesz na **Aplikację domyślną**, ukażą się wszystkie dostępne w menu opcje. Możesz wybrać jedną z nich, by przy kolejnych logowaniach system CitiDirect otwierał się właśnie na tej opcji. Oznacza to, że przy kolejnym logowaniu, po wejściu do okna CitiDirect, zobaczysz nie **Moje preferencje**, a na przykład Zapytania o wyciąg z konta. W opcji Aplikacja domyślna najlepiej wybrać funkcję, której używasz najczęściej.



Rysunek 4. Moje Preferencje

Aby dokonać zmiany **Aplikacji domyślnej**, wybierz odpowiednią pozycję z listy i kliknij **OK**. Następnie, dla zachowania nowych ustawień, kliknij na dostępny w dolnej części ekranu przycisk **Zatwierdź**.



Rysunek 5. Zmiana Aplikacji domyślnej

Niniejszy materiał został wydany jedynie w celach informacyjnych i nie stanowi oferty w rozumieniu art. 66 Kodeksu Cywilnego.

Bank Handlowy w Warszawie S.A. z siedzibą w Warszawie, ul. Senatorska 16, 00-923 Warszawa, zarejestrowany w rejestrze przedsiębiorców Krajowego Rejestru Sądowego przez Sąd Rejonowy dla m.st. Warszawy w Warszawie, XII Wydział Gospodarczy Krajowego Rejestru Sądowego, pod nr. KRS 000 000 1538; NIP 526-030-02-91; wysokość kapitału zakładowego wynosi 522.638.400 złotych, kapitał został w pełni opłacony.

Citi Handlowy, CitiDirect Online Banking oraz CitiDirect EB są zastrzeżonymi znakami towarowym należącym do podmiotów z grupy Citigroup Inc.